

胜为网络配线架培训资料

SHENGWEI 胜为®

真诚 感恩 敬业

目 录

1. 综合布线基础知识介绍

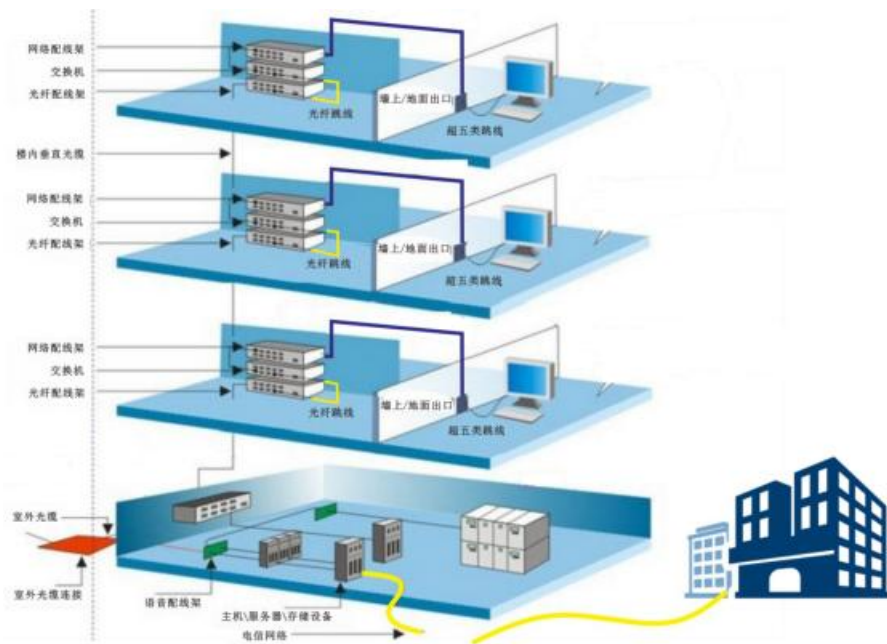
2. 胜为网络配线架产品介绍

3. 网络配线架新产品介绍

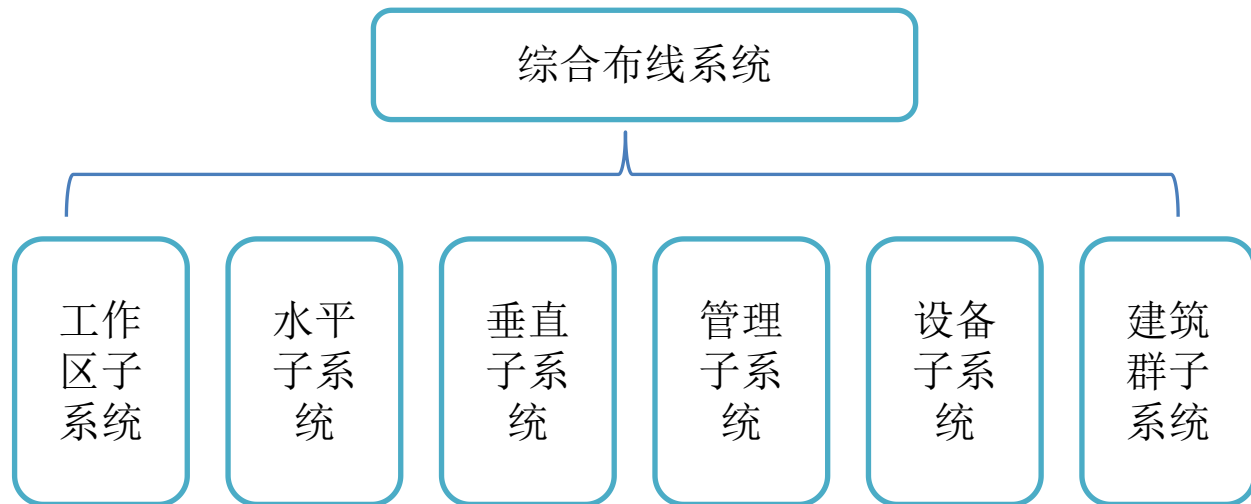
一、综合布线基础知识介绍

1.1 综合布线概述

综合布线系统是指按标准的、统一的结构化方式编制和布置各种建筑物或建筑群内各种系统的通信线路。包括网络系统、电话系统、监控系统、电源系统和照明系统等，因此综合布线系统是一种标准通用的信息传输系统



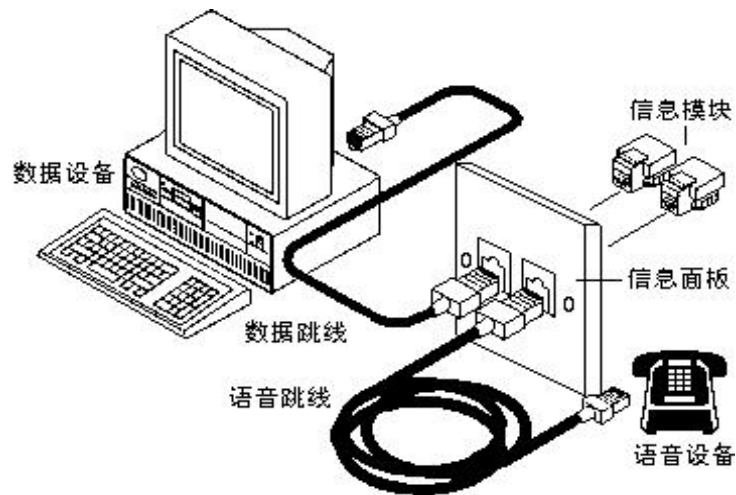
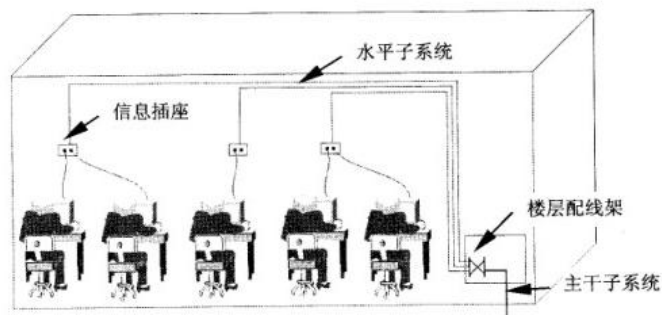
1.2 综合布线系统组成



1.2 .1 工作区子系统

系统功能：连接水平子系统的电信插座（TO）、数据和语音终端设备

系统组成：跳线、面板、信息模块

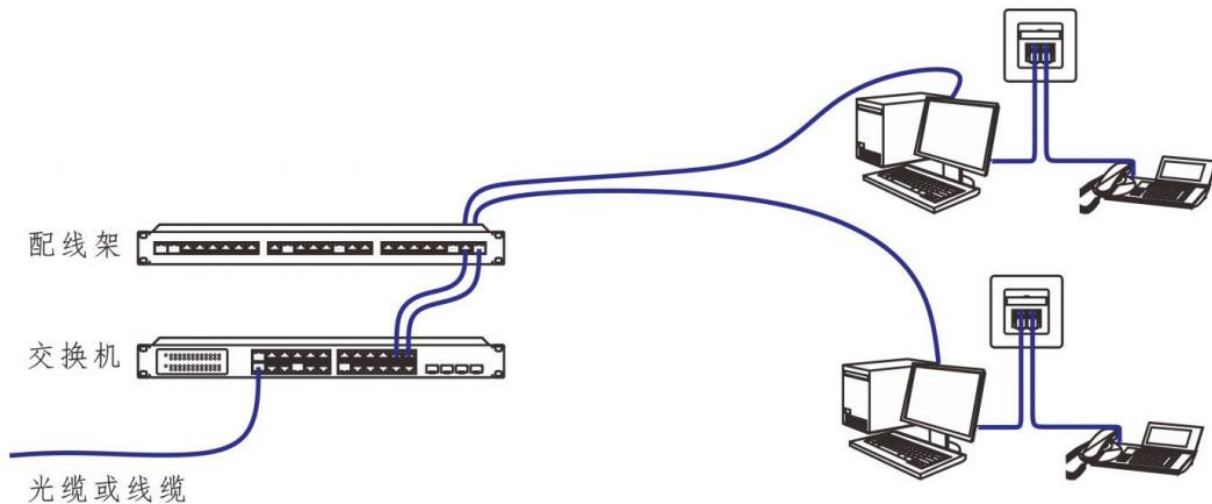


1.2.2 水平子系统

系统功能：采用星型结构，将所有的工作区系统的电信插座（TO）、数据和语音终端设备都连接到电信间或一个设备上。

系统组成：配线架、水平电缆、跳线、面板、信息模块

系统要求：水平电缆长度 $\leq 90\text{m}$ ，跳线长度 $\leq 10\text{m}$ （配线侧跳线长度+工作侧长度）

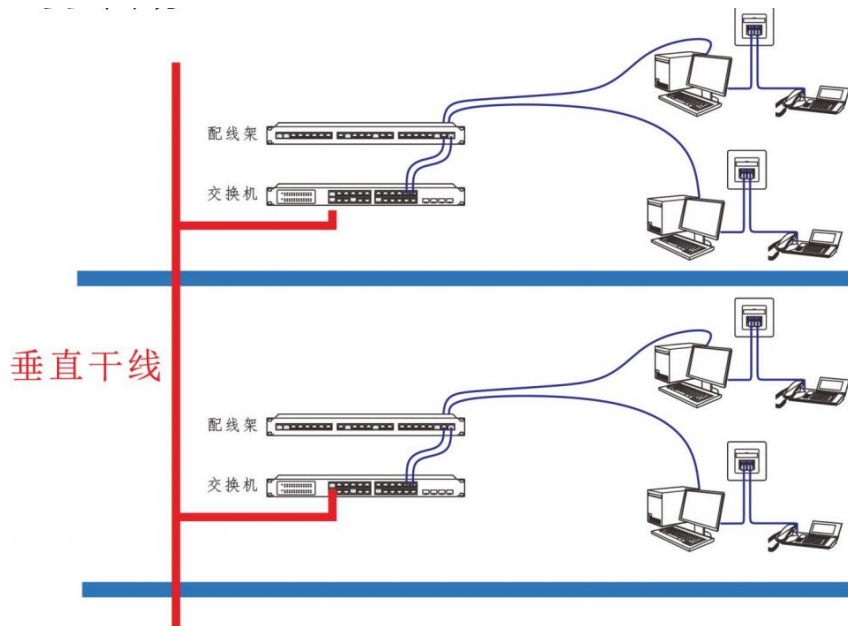


1.2 .3 垂直子系统

系统功能：连接设备区域到电信间，实现大楼内部通信，提供大楼的干线(馈电线)电缆路由。

系统组成：铜缆、光缆及其他连接支撑硬件

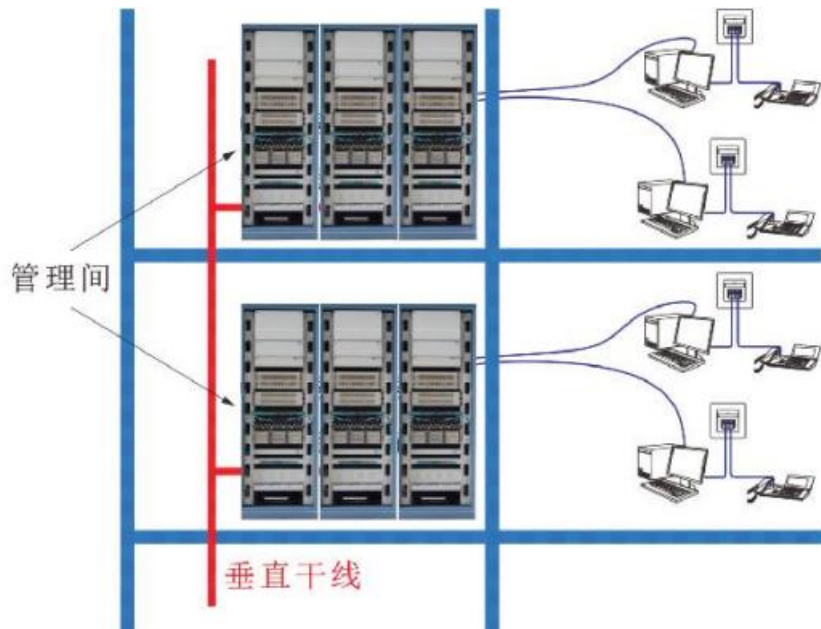
系统要求：多模光缆长度 $\leq 2000\text{m}$ ，单模光缆长度 $\leq 3000\text{m}$ ，铜缆长度 $\leq 90\text{m}$



1.2 .3 管理子系统

系统功能：包括把两个子系统连接起来
或为一个子系统分配共用设备线路的交
连和互连、端接硬件、彩色编码、编号
方案及记录保存装置

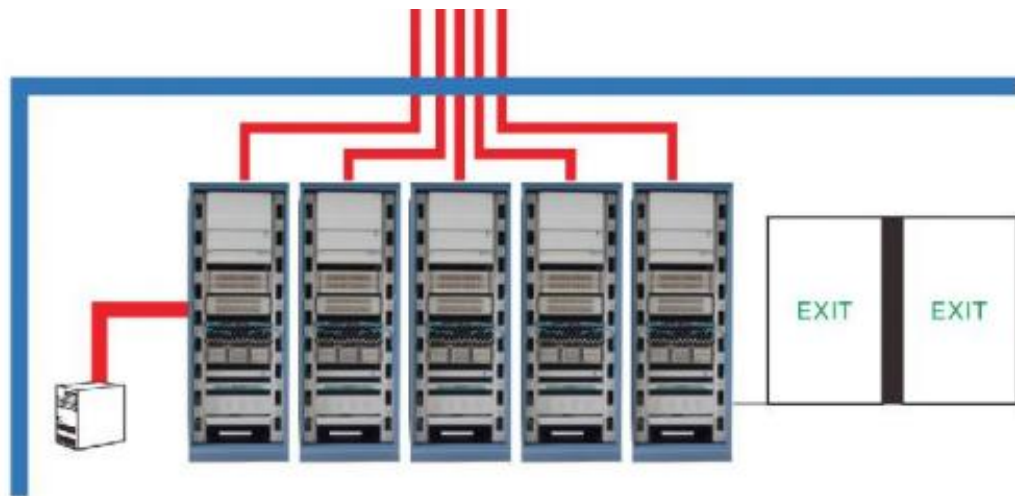
系统组成：各种管理组成设备



1.2 .4 设备子系统

系统功能：设备间子系统包括共享的公用设备及把这些设备端接到连接硬件上要求的传输介质

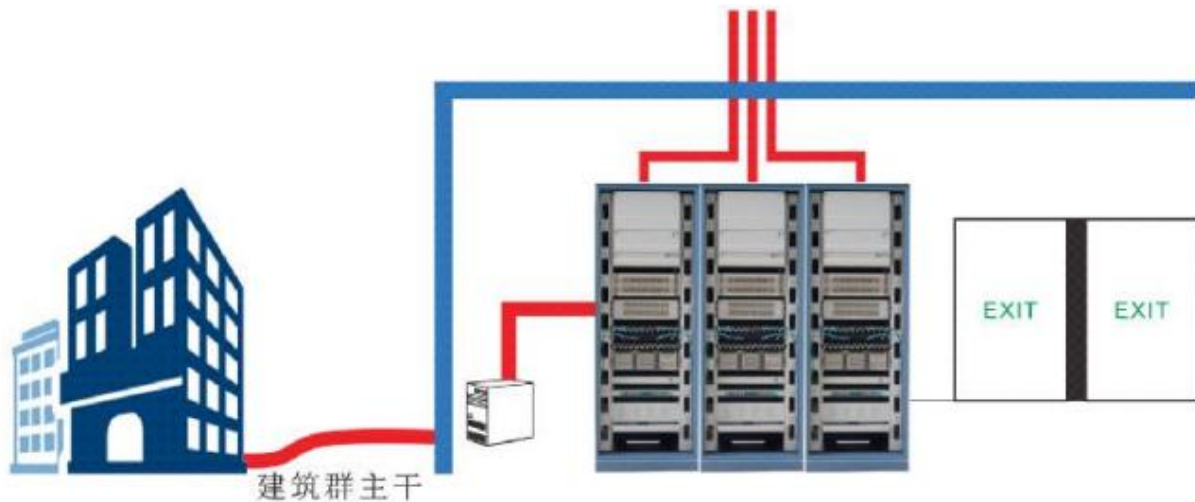
系统组成：组成设备间中的电缆、连接器和相关支撑硬件。



1.2 .5 建筑群子系统

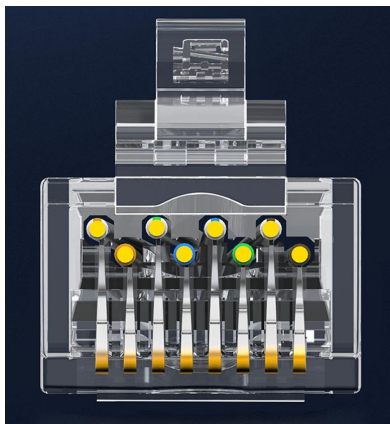
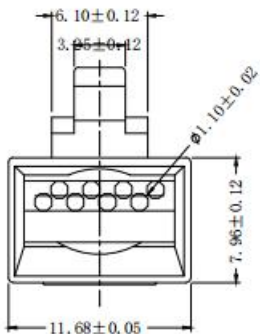
系统功能：把一幢大楼的电缆线延伸到建筑群中其它大楼的通信设备和装置上。

系统组成：包括提供大楼间通信设施所需的传输介质和支撑硬件其中有铜缆、光缆、接地的防止电缆的浪涌电压进入大楼的电气保护设备。

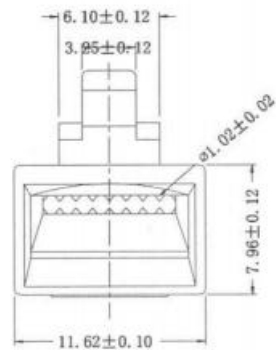


1.3 超五类、六类、超六类布线系统区别

(1) 触点不同，六类、超六类水晶头里面的8根触点（金属片）是上下错开分成两排的，而超五类水晶头里面的8根触点则是一字排开



6类、超6类



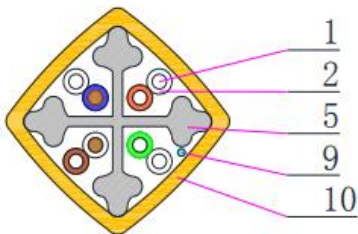
超5类

(2) 铜芯粗细不同，超五类网线相对而言铜芯较细，线径24AWG左右；六类、超六类网线的铜芯相对而言铜芯较粗，线径23AWG左右。这就直接导致了两种水晶头内部构造的差异。

(3) 双绞线（网线）结构不同

电缆结构 Cable Structure

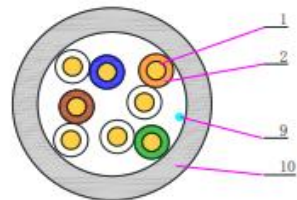
- | | |
|-----------------------|----------------------|
| 1. 导体 Conductor | OFC 23AWG |
| 2. 绝缘 Insulation | PE/FEP ID 1.02 |
| 3. 对绞 Twisted Pair | Lay length ≤20 |
| 4. 线对屏蔽 Pair Screen | NO |
| 5. 骨架 Separate | PE |
| 6. 包膜 Mylar tape | NO |
| 7. 地线 Drain Wire | NO |
| 8. 总屏蔽 Overall Screen | NO |
| 9. 撕裂绳 Rip Cord | Dacron 500D |
| 10. 护套 Jacket | PVC/LSZH 8.7*7.8±0.4 |



Cat 6A

电缆结构 Cable Structure

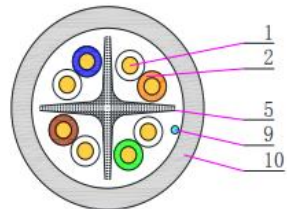
- | | |
|-----------------------|------------------|
| 1. 导体 Conductor | OFC 24AWG |
| 2. 绝缘 Insulation | PE/FEP ID 0.88 |
| 3. 对绞 Twisted Pair | Lay length ≤20mm |
| 4. 线对屏蔽 Pair Screen | NO |
| 5. 骨架 Separate | NO |
| 6. 包膜 Mylar tape | NO |
| 7. 地线 Drain Wire | NO |
| 8. 总屏蔽 Overall Screen | NO |
| 9. 撕裂绳 Rip Cord | Dacron 500D |
| 10. 护套 Jacket | PVC/LSZH 5.2±0.2 |



Cat 5e

电缆结构 Cable Structure

- | | |
|-----------------------|------------------|
| 1. 导体 Conductor | OFC 23AWG |
| 2. 绝缘 Insulation | PE/FEP ID 1.02 |
| 3. 对绞 Twisted Pair | Lay length ≤20mm |
| 4. 线对屏蔽 Pair Screen | NO |
| 5. 骨架 Separate | PE |
| 6. 包膜 Mylar tape | NO |
| 7. 地线 Drain Wire | NO |
| 8. 总屏蔽 Overall Screen | NO |
| 9. 撕裂绳 Rip Cord | Dacron 500D |
| 10. 护套 Jacket | PVC/LSZH 6.2±0.2 |

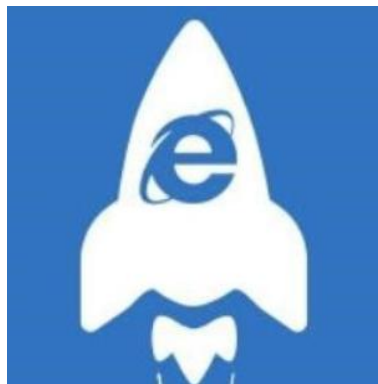


Cat 6

(4) 承载流量数据不同，超五类的最大工作频率是100MHZ，速率可以达到100Mbps；六类的最大工作频率是250MHZ，速率可以达到1000Mbps；超六类最大工作频率是500MHZ，速率可以达到10000Mbps.



超五类 百兆



六类 千兆



超六类 万兆

二、 胜为网络配线架产品介绍

胜为网络配线架，14个SKU，含1个电话配线架

胜为工程级超五类网络配线架NDF-524	胜为工程级超五类网络配线架 24口满配 1U机架式	NDF-524
胜为工程级超五类网络配线架NDF-524G	胜为工程级超五类网络配线架 24口集成型满配 0.5高密机架式	NDF-524G
胜为工程级超五类网络配线架NDF-524M	胜为工程级超五类网络配线架 24口模块型满配 1U机架式	NDF-524M
胜为工程级超五类网络配线架NDF-548	胜为工程级超五类网络配线架 48口满配 2U机架式	NDF-548
胜为工程级超五类网络配线架NDF-548G	胜为工程级超五类网络配线架 48口集成型满配 1U高密机架式	NDF-548G
胜为工程级六类千兆网络配线架NDF-624	胜为工程级六类千兆网络配线架 24口满配 1U机架式	NDF-624
胜为工程级六类网络配线架NDF-624G	胜为工程级六类网络配线架 24口集成型满配 0.5高密机架式	NDF-624G
胜为工程级六类网络配线架NDF-624M	胜为工程级六类网络配线架 24口模块型满配 1U机架式	NDF-624M
胜为工程级六类千兆网络配线架NDF-648	胜为工程级六类千兆网络配线架 48口满配 2U机架式	NDF-648
胜为工程级六类网络配线架NDF-648G	胜为工程级六类网络配线架 48口集成型满配 1U高密机架式	NDF-648G
胜为工程级110语音配线架TDF-100	胜为工程级110语音配线架100对 1U机架式	TDF-100
胜为超五类24口屏蔽模块配线架WDF524G	胜为超五类24口屏蔽模块配线架 满配	WDF524G
胜为超五类六类屏蔽模块配线架WDF5624	胜为超五类六类屏蔽模块配线架 空架	WDF5624
胜为六类24口屏蔽模块配线架WDF624G	胜为六类24口屏蔽模块配线架 满配	WDF624G

网络配线架，工程级（镀金30u）

一体式

NDF-524 (1U)

NDF-548 (2U)

NDF-624 (1U)

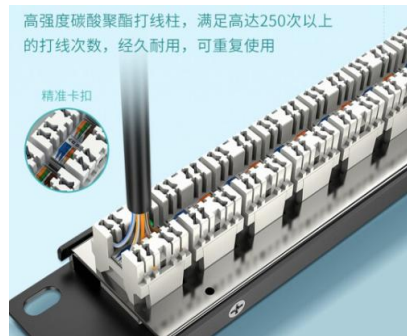
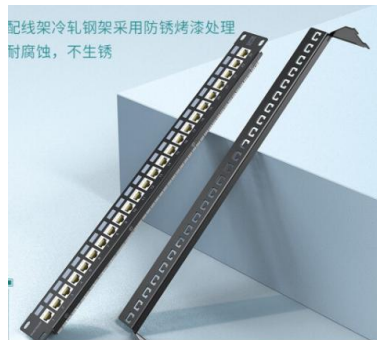
NDF-648 (2U)



模块式

NDF-524M (1U)

NDF-624M (1U)



高密型

NDF-524G (0.5U)

NDF-548G (1U)

NDF-624G (0.5U)

NDF-648G (1U)

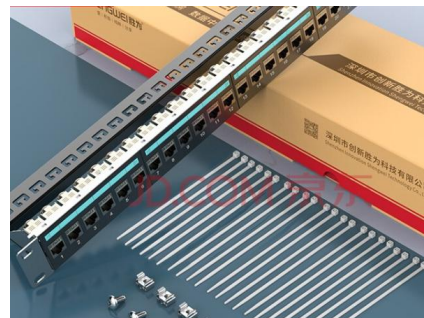


屏蔽型

WNDF524G (1U, 满配)

WNDF5624 (1U, 空架)

WNDF624G (1U, 满配)



三、网络配线架新产品介绍

3.1 产品开发背景和目地

(1) 对标山泽竞品时，发现我们的配线架的产品定位未划分层级。销售量最大的网络级产品，我们没有产品，用工程级产品去打山泽网络级产品时没有性价比优势。急于开发网络级产品。

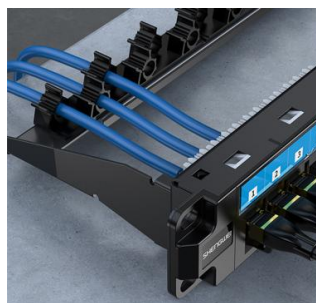
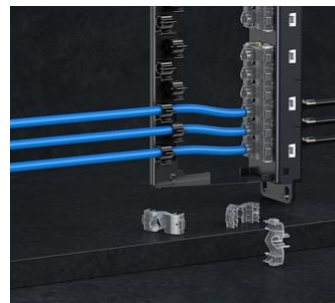
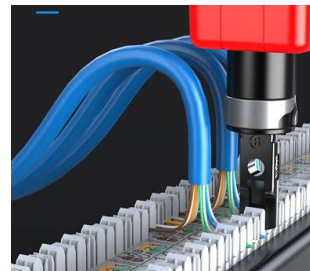
(2) 高端产品我们缺超六类配线架，需提前进行布局。

网络配线架竞品对照表																			
产品信息												商务信息							
No.	厂家	型号	类别	屏蔽或非屏蔽	高度	端口数	镀金厚度	模块结构形式	铭牌形式	扎线方式	其它	发货产地	价格	详情页特色点	成交指数(8月)	京东SKU号	图片	链接	对标
1	山泽	WAN-15	Cat 5e	非屏蔽	1U	24	1μ	6位一体式	拆卸式	尼龙带	网络级	京东	178	FLUKE报告、安装教程、赠送小黄刀	1,986	734077		https://item.jd.com/734077.html?extension	标品, 需补齐
2	山泽	WAN-25	Cat 5e	非屏蔽	2U	48	2μ	6位一体式	拆卸式	尼龙带	网络级	京东	359	第三方报告、FLUKE报告、安装教程、赠送小黄刀(报告与产品不符)	134	991335		https://item.jd.com/991335.html?extension_id=evTh2CT6TjE	标品, 需补齐
3	山泽	BL5-24	Cat 5e	非屏蔽	1U	24	6μ	6位一体式	拆卸式	尼龙带	工程级	京东	188	FLUKE报告、安装教程、赠送小黄刀	364	2108792		https://item.jd.com/2108792.html?extension	A1
4	山泽	BL5-48	Cat 5e	非屏蔽	2U	48	15μ	6位一体式	拆卸式	尼龙带	工程级	京东	359	一般	193	2108764		https://item.jd.com/2108764.html?extension	A2
5	山泽	WAN-17	Cat 5e	非屏蔽	1U	24	--	直通模块	固定式	尼龙带	工程级	京东	299	一般	312	1043222		https://item.jd.com/1043222.html?extension_id=evTh2CT6TjE	标品, 需补齐
6	山泽	WAN-16	Cat 6	非屏蔽	1U	24	6μ	6位一体式	拆卸式	尼龙带	网络级	京东	199	FLUKE报告、安装教程、赠送小蓝刀	4946	734760		https://item.jd.com/734760.html?extension_id=evTh2CT6TjE	标品, 需补齐
7	山泽	WAN-26	Cat 6	非屏蔽	2U	48	2μ	6位一体式	拆卸式	尼龙带	网络级	京东	489	第三方报告、FLUKE报告、安装教程、赠送小蓝刀	440	991341		https://item.jd.com/991341.html?extension	标品, 需补齐
8	山泽	BL6-24	Cat 6	非屏蔽	1U	24	6μ	6位一体式	拆卸式	尼龙带	工程级	京东	299	FLUKE报告、安装教程、赠送小蓝刀	1212	2108791		https://item.jd.com/2108791.html?extension	B1
9	山泽	WAN-26	Cat 6	非屏蔽	2U	48	15μ	6位一体式	拆卸式	尼龙带	工程级	京东	689	独立免打模块, 宣传误导消费者	91	2108788		https://item.jd.com/2108788.html?extension	B2
10	山泽	BL002	空口	屏蔽	1U	24	/	独立免打模块	拆卸式	尼龙带	经典款	京东	128	一般	144	10000235252		https://item.jd.com/10000235252.html?exta	C1

3.2 产品特点

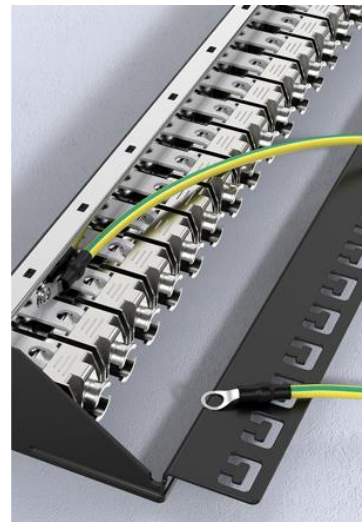
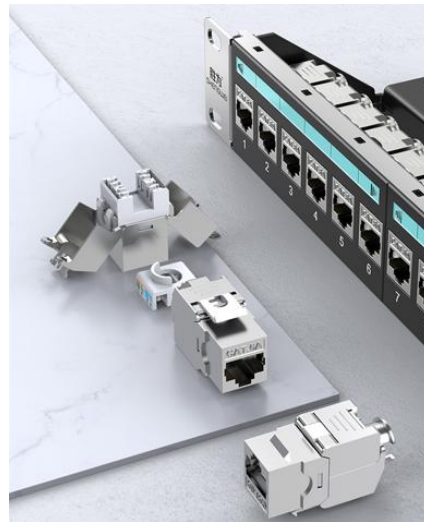
CNDF524W、CNDF624W网络配线架，网络级（镀金6u）

1. 标准的1U高度和19英寸安装结构，安装适用性强；
2. 六位一体式模块设计，镀金端子接口，性能更稳定；
3. 创新设计的翻盖式标签仓，标识清晰，维护更方便；
4. 可拆卸式折叠理线装置，节省产品空间，安装更方便；
5. 独特的可调式束线扣装置，可反复使用，适用线径更广；
6. 模块卡口处具有锁线定位功能，打线更方便，更快捷；
7. 背部配有透明防尘盖，卡接处不易污染及松脱



CNDF6A24网络配线架，工程级（镀金30u）

1. 标准的1U高度和19英寸安装结构，适用性强；
2. 优质冷轧钢板架体，表面镀镍+喷塑工艺处理；
3. 锌合金全屏蔽免打模块，可独立拆卸与安装；
4. 完善可靠的接地系统，保护设备免受电浪破坏；
5. 后置琴键式理线架装置，理线更方便；
6. 免工具压接，即插即用，线路扩容更方便；
7. 500MHz带宽，10000M速率，带您极速上网；



3.3 规格参数

类型	超五类Cat5e	六类Cat6	超六类Cat6A
型号	CNDF524W	CNDF624W	CNDF6A24
端口数	24	24	24
机架空间	1U	1U	1U
屏蔽类型	非屏蔽	非屏蔽	屏蔽
颜色	黑色	黑色	黑色
尺寸	44*483*118mm	44*483*118mm	44*483*90mm
插拔次数	>750次	>750次	>750次
端接次数	>250次	>250次	>250次
适用线规	22~24AWG	22~24AWG	22~24AWG
传输带宽	100MHz	250MHz	500MHz
工作温度	-10℃~60℃	-10℃~60℃	-10℃~60℃
存储温度	-40℃~70℃	-40℃~70℃	-40℃~70℃

3.4 主要应用场景及目标客户

应用场景：广泛应用在各类**数据中心、网络机房、控制室、设备间**等场景，在**高密度以太网**中提供**线缆成端、调度、转接**作用。

目标客户：网络布线、综合布线做**预算、采购**人员；**施工**人员；**网络工程师、IT**人员；



工程布线



机房布线



办公布线



网咖布线

3.5 产品卖点及主要竞争品牌

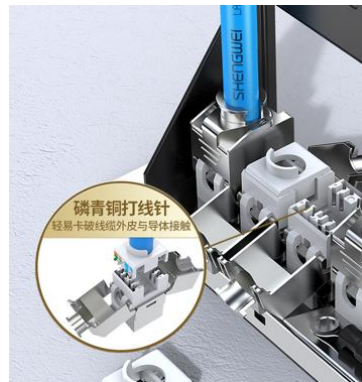
CNDF524W、CNDF624W网络级配线架

- 产品卖点：
1. 性价比高；
 2. 可调节、可重复使用理线装置；
 3. 独特的标签仓；
 4. 折叠式理线架；



CNDF6A24屏蔽配线架

- 产品卖点：
1. 高速率、高带宽；
 2. 可靠、完善的接地系统；
 3. 独特免打屏蔽模块；



主要竞争品牌

国外知名品牌

 **legrand®** 罗格朗 (法国)

 **SIEMON™** 西蒙 (美国)

COMMSCOPE® 康普 (美国)

Rosenberger 罗森伯格 (德国)

知名品牌，在国内主要通过经销商渠道经营，价格高，交货期较长。

国内一线品牌

Telege天纪

DTT 大唐电信

YOFC

FiberHome

ENJOY Link 欢联

国资背景，名牌影响力较大。具有较高的研发、生产能力，主要靠参与招投标项目经营，具有工程服务能力，可做系统集成方案。

互联网新兴品牌

SAMZHE

AMPCOM
— 艾普康工程家居POE监控布线系统 · SINCE2003 —

CHiSeal
秋叶原

电商平台经营为主，线下经销商渠道较弱，主营线缆产品，品牌意识较强，研发、生产能力相对较弱，不具备工程服务能力，

谢谢!