

SHENGWWEI 胜为

2 | 0 | 2 | 2

LCD KVM切换器产品培训

目录

0 1 LCD KVM的概述

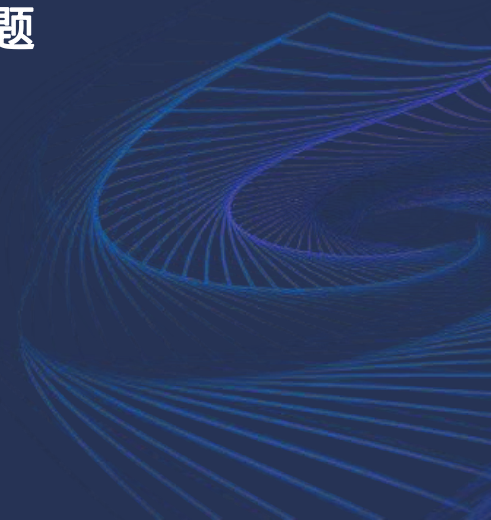
- 什么是 LCD KVM
- 什么是 IP 远程KVM

0 2 LCD KVM的特点

- LCD KVM 的应用与优势
- LCD KVM 的产品分类

0 3 在售产品型号及主要参数 0 4 LCD KVM 常见使用问题

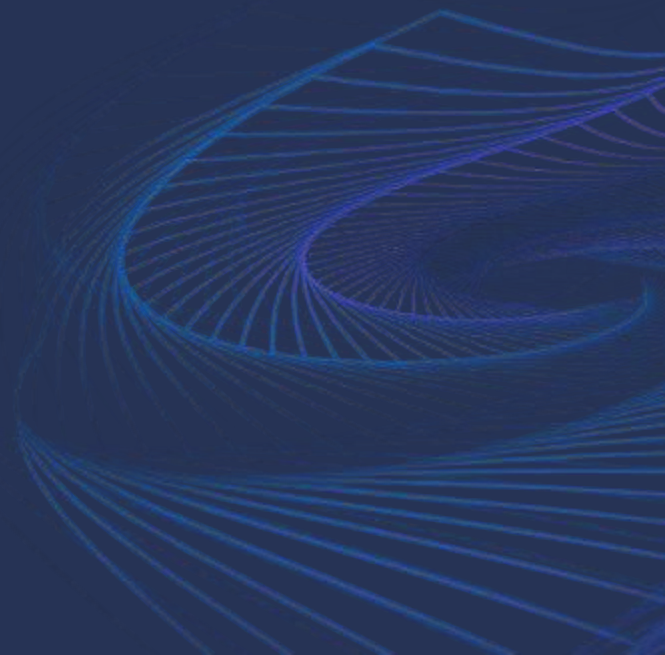
- 在售产品型号



01

LCD KVM切换器的概述

- 什么是LCD KVM?
- 什么是IP远程KVM?



01 LCD KVM切换器的概述

什么是LCD KVM?

LCD KVM切换器又称液晶KVM切换器、KVM一体机、机架式KVM切换器、四合一控制平台或LCD KVM控制平台等，是集成液晶显示器、键盘、鼠标、切换器功能于一体的KVM设备。



01 LCD KVM切换器的概述

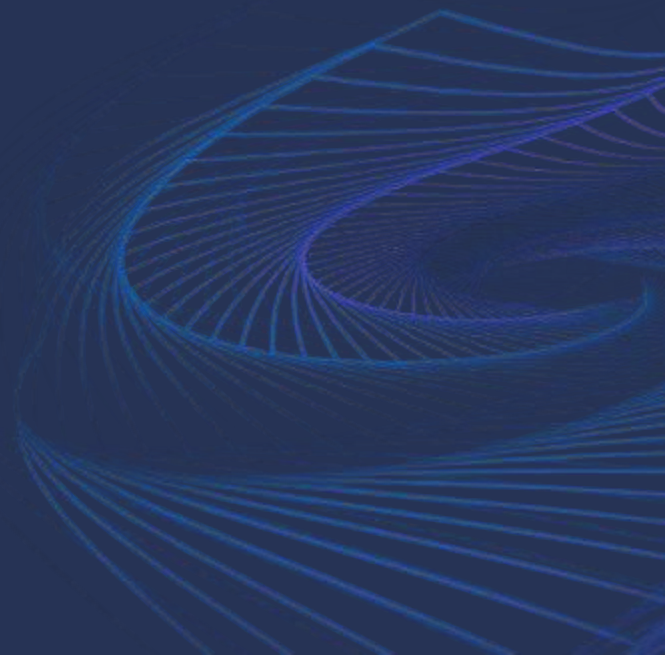
什么是IP远程KVM/传统KVM

- IP KVM切换器一般有模拟控制台接口，从硬件上看与传统KVM不同的是它有一个以太网接口，通过此接口用户可以远程访问IP KVM交换机。从交换机到用户终端传输KVM交换机，只要有一个IP地址，就可以通过局域网络来控管机房设备



LCD KVM切换器的特点

- LCD KVM的应用与优势
- LCD KVM产品分类



02

LCD KVM切换器的特点

LCD KVM的应用与优势

在数据中心的运维工作中，运维工程师的工作繁忙，维护、治理工作繁重，能够从这些繁重工作中解脱出来，是运维工程师普遍关注的问题，减去运维工程师不必要的繁忙，让其有更多时间关注重要工作，因此布置KVM系统至关重要。LCD KVM切换系统具备以下优势：

1.成本效益

2.广泛的兼容性

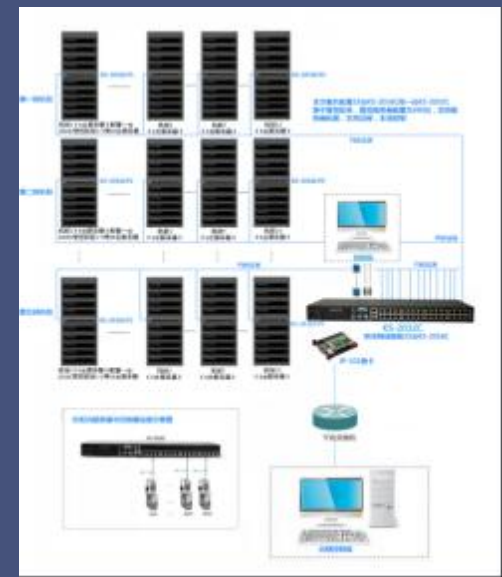
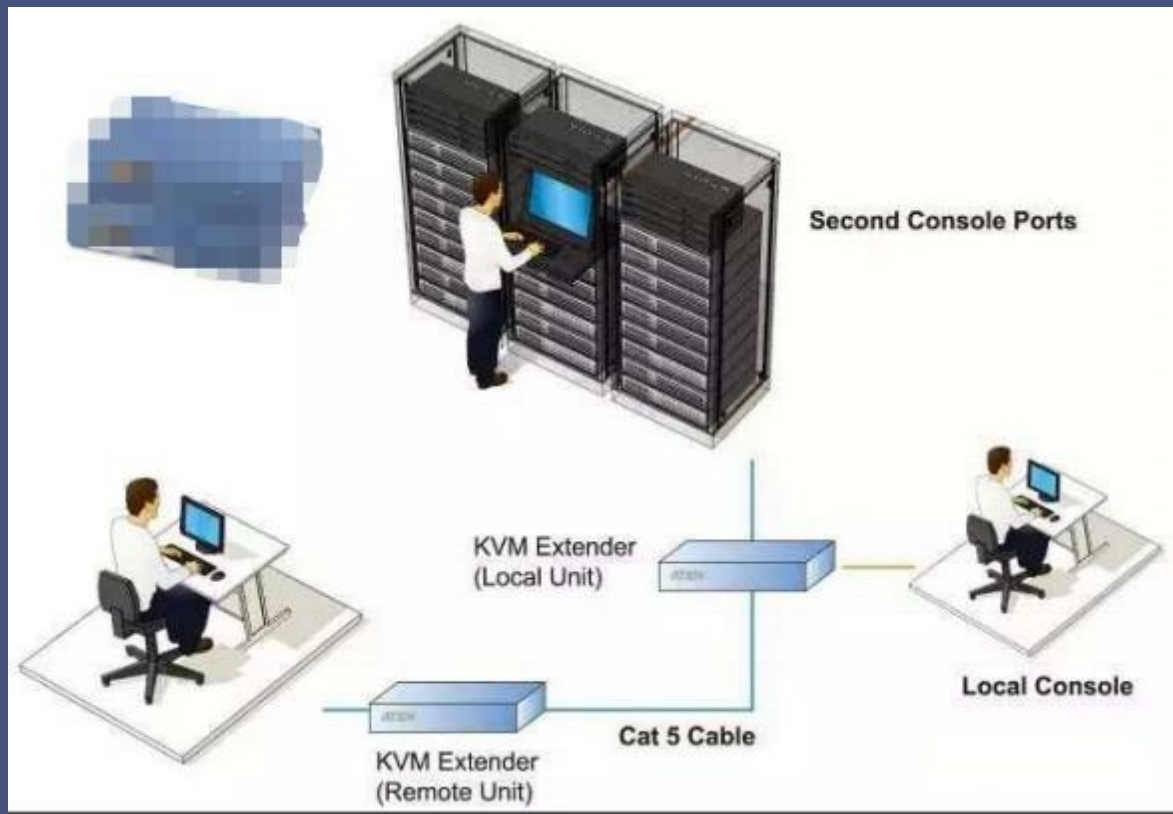
3.简化服务器管理

4.安全性高

02 LCDKVM的应用与优势

1. 成本效益

降低数据中心硬件成本，使用KVM切换器后，无需每台服务器/PC配置键盘、鼠标、显示器，节省数据中心的成本，降低机房建设、布局和管理难度，节省机房的空間。

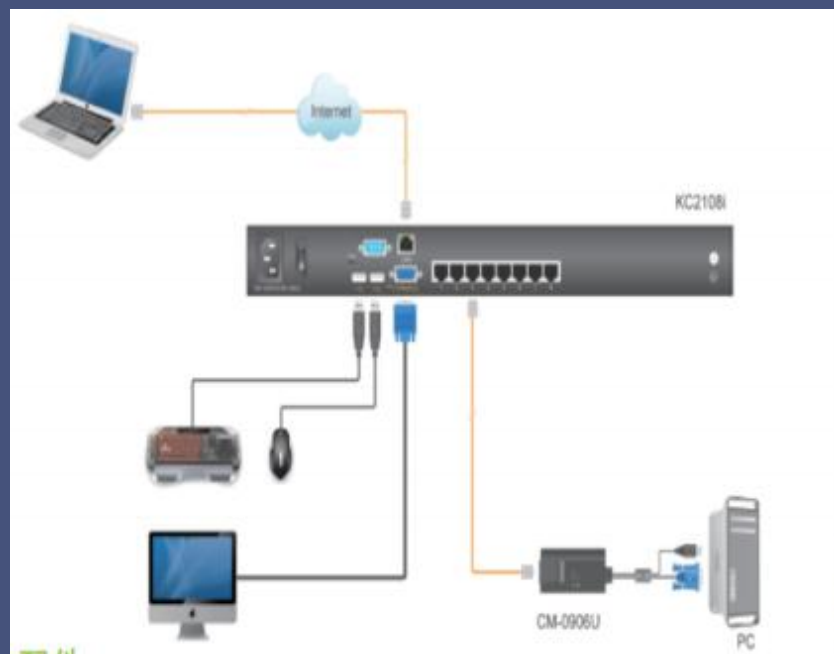
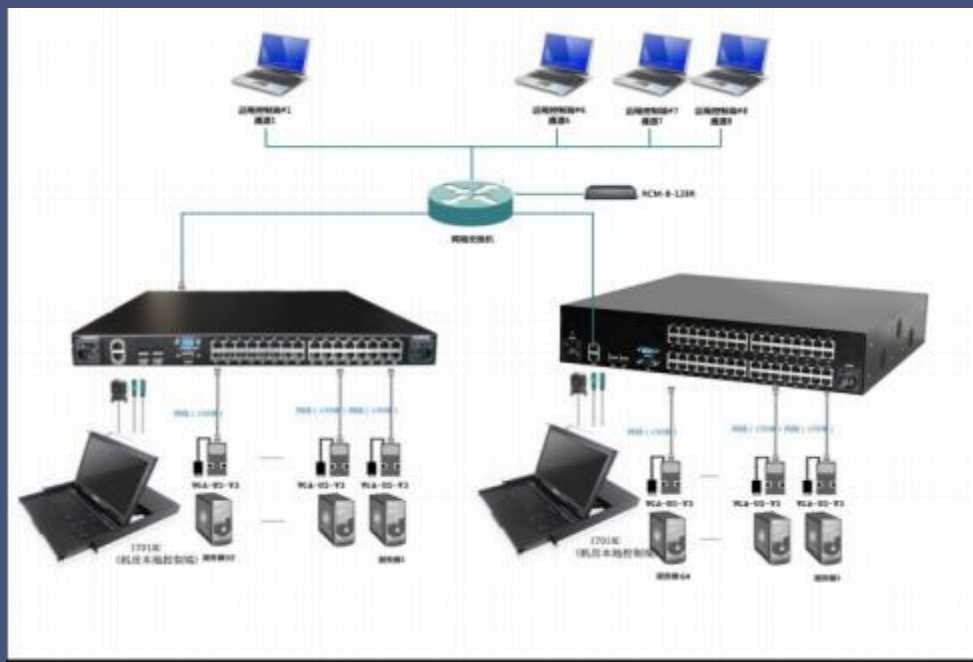


02 LCDKVM的应用与优势

2. 兼容性

不受限于现有软硬件系统，兼容市场上流通服务器设备及KVM系统设备

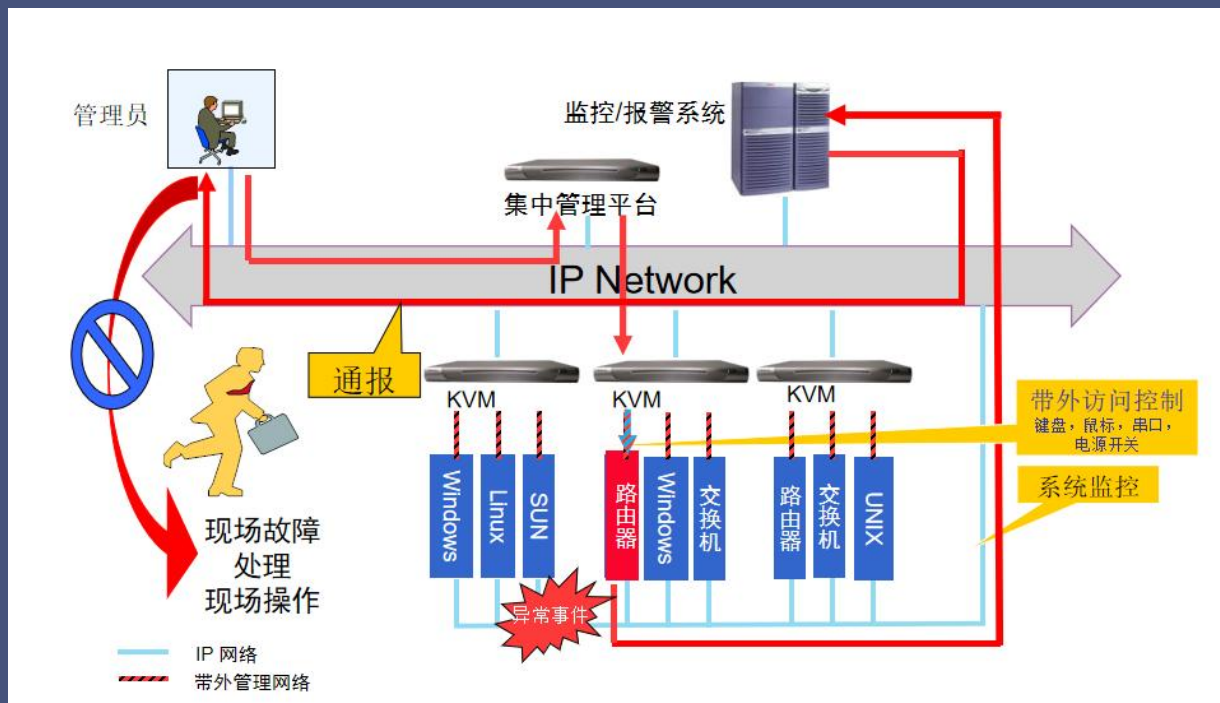
支持 Windows, Linux, 和Sun等主流操作系统，并兼容联想、曙光、浪潮、华为、宝德、HP、IBM、戴尔和思科等主流服务器。



02 LCDKVM的应用与优势

3. 简化机房管理

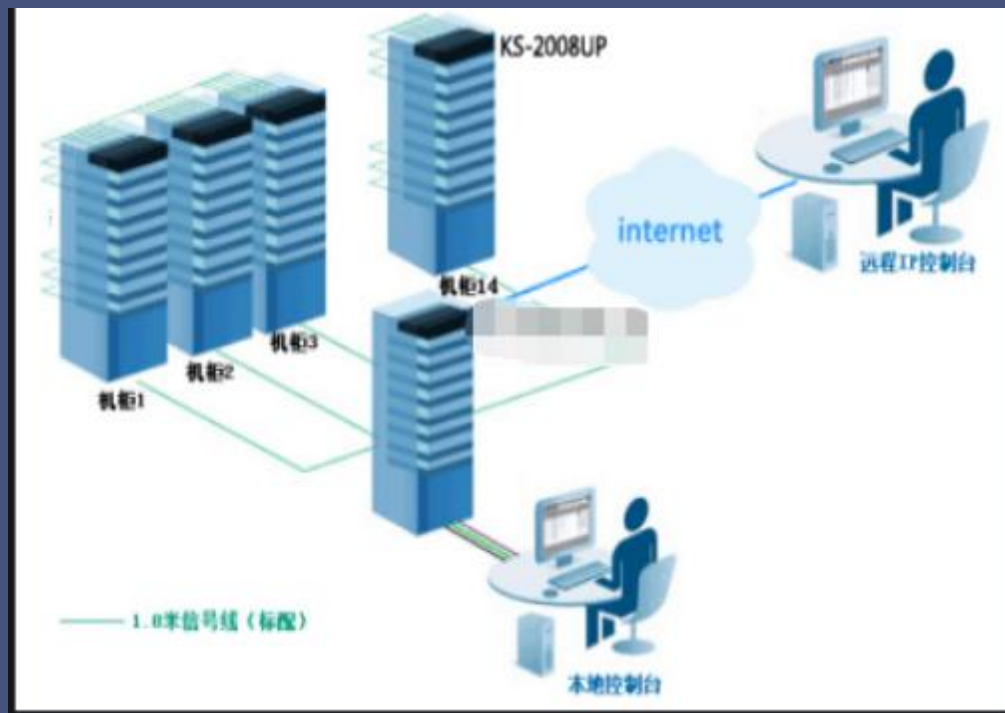
提高运维工程师的工作效率，数字KVM系统可以实现带外管理的功能，不占用运营系统的骨干网络，碰上故障，运维工程师可以通过网络实时排除故障；并减轻了维护人员的工作量，提高工作效率。



02 LCDKVM的应用与优势

4. 安全性

多用户单控制端设置，提供1位管理员用户和最多4位普通用户，管理员可分别授权普通用户的用户名密码以及对服务器的操作、查看甚至屏蔽权限。



02 LCD KVM产品分类

一、按接口

1.VGA接口 2.HDMI接口 3.网口接口

二、按屏幕大小

1.17寸 2.17.3寸 3.19寸

三、接口数量分类

(根据需管理服务器数量选择)

1.单口 2.8口

3.16口 4.16口



02 LCD KVM 的区别

1. 接口如何选择

- 1.VGA接口单价便宜，网口接口单价贵
- 2.服务器与KVM切换器距离5M内用VGA接口，超过5米建议用网口的，最长连接距离150米

2. 屏幕大小区别

- 1.17.3寸短款LCD KVM切换器产品深度450mm,适用于600mm以上机柜。
- 2.单口KVM切换器产品深度480mm，适用于600mm以上机柜。
- 3.17寸和19寸LCD KVM切换器产品深度580mm,适用深度800mm以上的机柜。

03 在售产品型号及主要参数

1.不带IP远程KVM切换器

- 17寸/19寸网口
- 17寸/19寸VGA接口
- 17.3寸VGA接口
- 17.3寸HDMI接口

2.带IP远程KVM切换器

- 17寸网口+IP
- 19寸网口+IP



03 在售产品型号及主要参数

1. 不带IP远程 17/19寸网口产品介绍

集17寸/19寸液晶显示器/键盘/鼠标于一体的8/16/32网口端口的LCD

产品特征

| 1U高度，金属结构，可以安装在标准19英寸的机架，机身尺寸580*480*44mm。

| RJ-45KVM端口，通过CAT5/5E/6线缆及CAT5模块连接服务器，服务器与KVM距离最长可达150米。

| 支持三种切换方式按键/热键/OSD

| 支持堆叠式级联多台设备，最多可管理256台

| 支持分辨率1280*1024@60Hz

产品型号	规格	屏幕大小
KS-2708C	8进1出	17寸
KS-2716C	16进1出	
KS-2732C	32进1出	
KS-2908C	8进1出	19寸
KS-2916C	16进1出	
KS-2932C	32进1出	

03 在售产品型号及主要参数

1. 不带IP远程 17/19寸VGA接口产品介绍

集17寸/19寸液晶显示器/键盘/鼠标于一体的8/16/32端口的LCD

产品特征

l 1U高度, 金属结构, 可以安装在标准19英寸的机架, 机身尺寸580*480*44mm。

l 支持三种切换方式按键/热键/OSD

l 支持堆叠式级联多台设备, 最多可管理256台

l 支持分辨率1280*1024@60Hz

l 支持混合界面(PS/2 & USB)方便连接计算机端口

产品型号	规格	屏幕大小
KS-2708LCD	8进1出	17寸
KS-2716LCD	16进1出	
KS-1708LCD	8进1出	
KS-1716LCD	16进1出	
KS-2701L	单口	
KS-2908LCD	8进1出	19寸
KS-2916LCD	16进1出	
KS-2901L	单口	

03 在售产品型号及主要参数

1. 不带IP远程 17.3寸VGA/HDMI接口产品介绍

集17.3寸液晶显示器/键盘/鼠标于一体的8/16/32端口的LCD

产品特征

l 1U高度，金属结构，可以安装在标准19英寸的机架，机身尺寸480*450*44mm。

l 支持三种切换方式按键/热键/OSD

l 支持堆叠式级联多台设备，最多可管理256台

l 支持分辨率1920*1080@60Hz

l 支持混合界面(PS/2 & USB)方便连接计算机端口

产品型号	规格	接口类型	屏幕大小
KS-2708L	8进1出	VGA	17.3寸
KS-2716L	16进1出		
KS-2708LH	8进1出	HDMI	

03 在售产品型号及主要参数

1.带IP远程 17/19寸网口产品介绍

集17寸/19寸液晶显示器/键盘/鼠标于一体的8/16/32端口的LCD，只要有一个IP地址，就可以通过局域网络来控管机房设备。

产品特征

l 1U高度，金属结构，可以安装在标准19英寸的机架，机身尺寸580*480*44mm。

l RJ-45KVM端口，通过CAT5/5E/6线缆及CAT5模块连接服务器，服务器与KVM距离最长可达150米。

l 支持1个本地用户和1个IP控制端

l 支持三种切换方式按键/热键/OSD

l 支持堆叠式级联多台设备，最多可管理256台

l 支持分辨率1280*1024@60Hz

产品型号	规格	屏幕大小
KS-2708CI	8进1出	17寸
KS-2716CI	16进1出	
KS-2732CI	32进1出	
KS-2908CI	8进1出	19寸
KS-2916CI	16进1出	
KS-2932CI	32进1出	

04

LCD KVM切换器常见问题

Q1: 如更改登入密码后, 忘记密码账号?

寄回工厂恢复出厂设置

Q2: 屏幕无图像?

如电源指示灯灭 (检查电源线是否连接牢固)

如电源指示灯高, LCD屏上无显示 (检查视频连接线是否连接牢固, 同时检查主机是否在开启或待机状态)

Q3: 键盘/鼠标失灵?

检查键盘的Num Lock 的指示灯是否常亮, 如不亮 (检查键盘/鼠标线是否连接牢固, 或是检查主机是否死机)

Q4: 图像不稳定 (杂波/抖动等) ?

检查主机分辨率是否与LCD KVM 本机匹配 (最佳分辨率为1280*1024@60Hz)

感谢您的观看

Thank You For Watching