

SHENGWEI 胜为

2 0 2 3

# 机房运维推车产品培训

· 机房运维推车

· 胜为产品部

# 目 录

## 0 1 机房运维推车的概述

- 什么是 机房运维推车

## 0 2 机房运维推车的特点

- 机房运维推车的 应用与优势

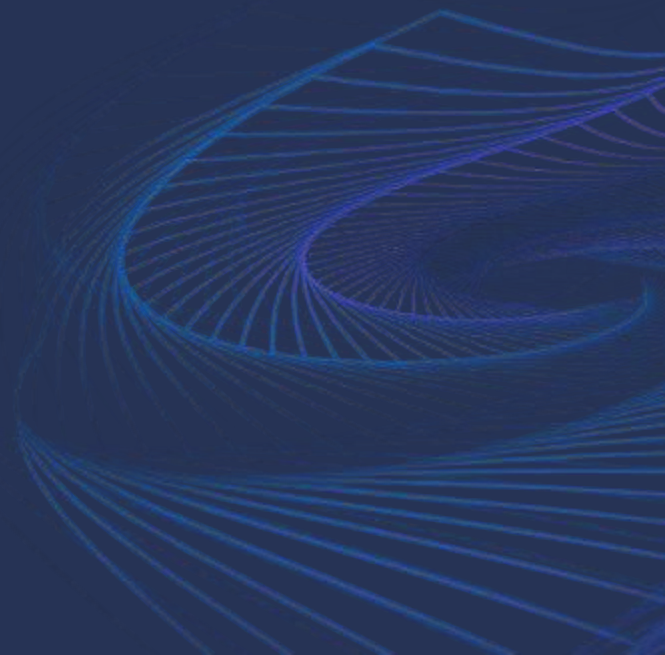
## 0 3 在售产品型号及主要参数

- 在售产品型号

## 01

# 机房运维推车的概述

- 什么是机房运维推车？
- 机房运维推车的分类有哪些？



# 01 机房运维推车的概述

## 什么是机房运维推车?

机房运维推车是一种对数据中心机房设备进行辅助安装、调试、运维管理的基础设备，旨在提供运维效率，节约成本！

01

### 工作台面

尺寸长503mm,宽320mm



03

### 自由申拉

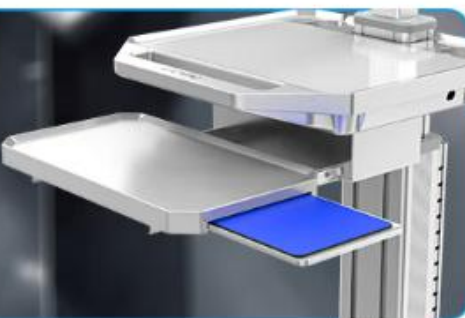
高度调节



02

### 键鼠工作台

便捷操作



04

### 脚轮带刹车

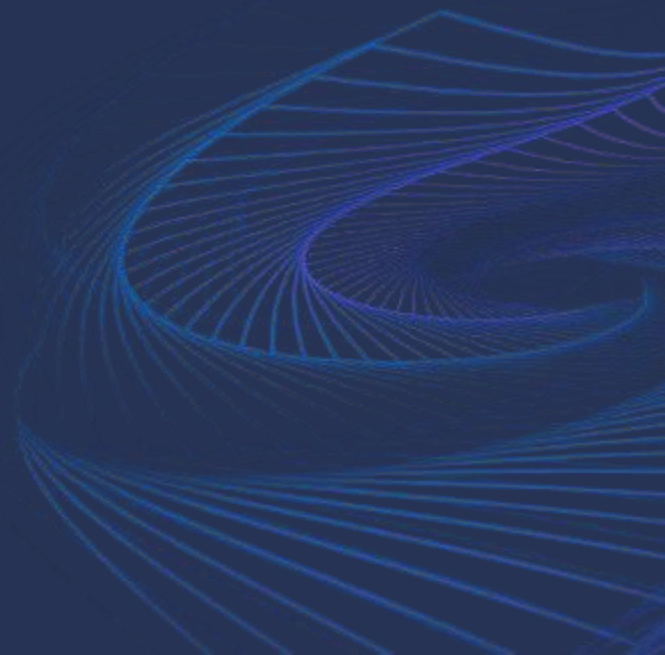
双面脚轮



## 02

## 机房运维推车的特点

- 机房运维推车的应用与优势



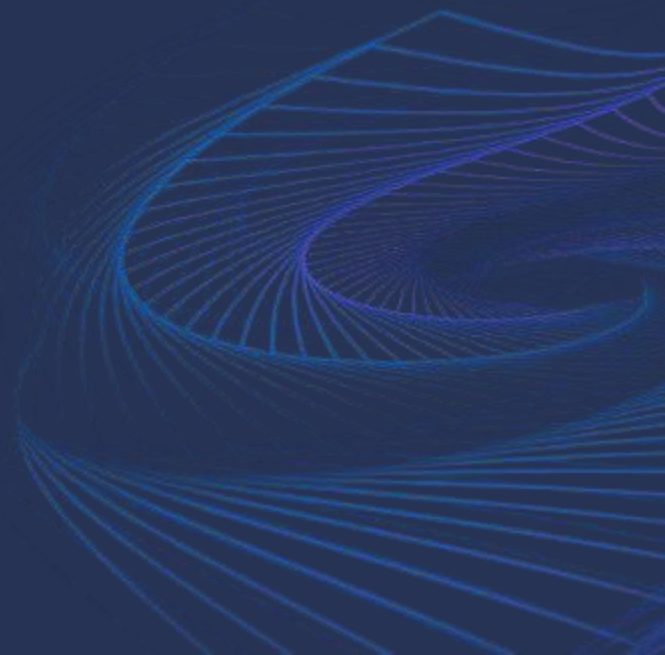


## 02

# 机房运维推车的特点

## 机房运维推车的优势

机房运维推车，方便机房运维人员对机房设备继续管理，可以管理服务器，升降操作台可以放笔记本，便于管理其他机房设备，其次可以运维工具，键鼠托盘等。



## 02

# 机房运维推车的应用场景

运用IT行业数据中心控制中心机房，方便技术管理人员前期调试安防，网络设备服务器，交换机，通讯设备，自动化设备；中期定期检查维护运维；后期维修检修其次产品可以放置显示器，键盘，鼠标，笔记本，工作检修记录工具，产品维修工具箱等等



# 03 在售产品型号及主要参数

## 1. 机房运维推车

- . 外形尺寸(不含显示器支臂): 1150(H) x 503(W) x 650(D)
- . 材质: 主体结构采用铝合金, 金属钢材, ABS工程塑料; 所有材料均经过哑光喷塑和表面处理, 不反光, 防滑, 易清洁.



# 03 在售产品型号及主要参数

## 1. 机房运维推车 产品介绍

### 机房运维推车自由申拉脚轮带刹车

#### 产品特征

- 可放置17寸以内的笔记本电脑；底面搭配金属钢板剪裁形成支撑与固定；
- 工作台面尺寸长度为503mm,宽度为320mm;
- 通过脚踩的方式辅助按压工作台面进行升降；升降行程250mm;

胜为

便携推车  
机房运维推车

多功能

自由申拉  
脚轮带刹车



DJF0004J

机房运维推车

铝合金，金  
属钢材

# 03 在售产品型号及主要参数

## 1. 机房运维推车 产品介绍

机房运维推车自由申拉脚轮带刹车/独立显示器键盘鼠标

### 产品特征

- 可放置17寸以内的笔记本电脑；底面搭配金属钢板剪裁形成支撑与固定；
- 工作台面尺寸长度为503mm,宽度为320mm;
- 通过脚踩的方式辅助按压工作台面进行升降；升降行程250mm;
- 带独立显示器键盘鼠标;

胜为

便携推车  
机房运维推车

可拆卸

独立显示器  
带键盘鼠标



DJF0005J

机房运维推车

铝合金, 金属钢材

感谢您的观看

Thank You For Watching