

2023

SHENGWEI 胜为®

终端盒产品培训

深圳市创新胜为科技有限公司

时间：2023/02/13

CONT ENT

01. 光纤终端盒的相关知识

02. 光纤终端盒的特点及使用场景

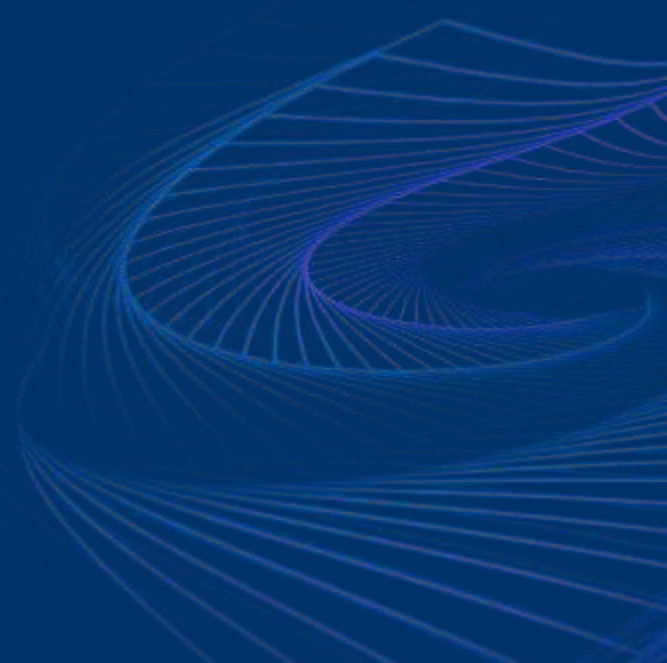
03. 光纤终端盒的分类

04. 光纤终端盒的结构特性与参数

05. 光纤终端盒的在售信息以及常见问题

PART 01

01. 光纤终端盒的相关知识



概述 ——

光纤终端盒是一条光缆的终接头,他的一头是光缆,另一头是尾纤,相当于是把一条光缆拆分成单条光纤的设备,安装在墙上的用户光缆终端盒,它的功能是提供光纤与光纤的熔接、光纤与尾纤的熔接以及光连接器的交接。并对光纤及其元件提供机械保护和环境保护,并允许进行适当的检查,使其保持最高标准的光纤管理。

— 光纤终端盒的基本功能 —

固定功能

光缆进入机架后，对其外护套和加强芯要进行机械固定，加装地线保护部件，进行端头保护处理，并对光纤进行分组和保护。

熔接功能

光缆中引出的光纤与尾缆熔接后，将多余的光纤进行盘绕储存，并对熔接接头进行保护

调配功能

将尾缆上连带的连接器插接到适配器上，与适配器另一侧的光连接器实现光路对接。适配器与连接器应能够灵活插、拔；光路可进行自由调配和测试。

存储功能

为机架之间各种交叉连接的光连接线提供存储，使它们能够规则整齐地放置。光纤终端盒内应有适当的空间和方式，使这部分光连接线走线清晰，调整方便，并能满足最小弯曲半径的要求。随着光纤网络的发展，光纤终端盒现有的功能已不能满足许多新的要求。有些厂家将一些光纤网络部件如分光器、波分复用器和光开关等直接加装到光纤终端盒上。

PART 02

02. 光纤终端盒的特点及使用场景



产品特点 ——

产品展开



- 1. 提供光缆与配线尾纤的保护性连接。
- 2. 使光缆金属构件与光缆端壳体绝缘，并能方便地引出接地。
- 3. 提供光缆终端的安放和余端光纤存储的空间，方便安装操作。
- 4. 具有足够的抗冲击强度的箱体固定，方便不同使用场合的安装。
- 5. 可选择挂墙安装或直接放置于槽道等多种安装方式。



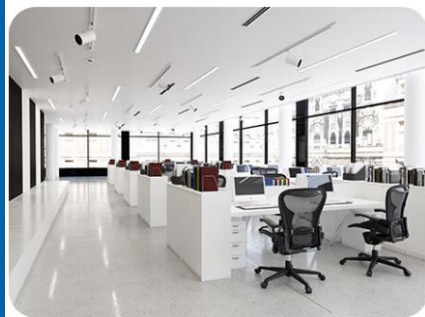
使用场景



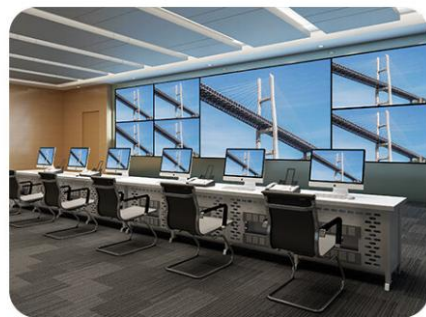
光纤机房



工程布线



办公布线

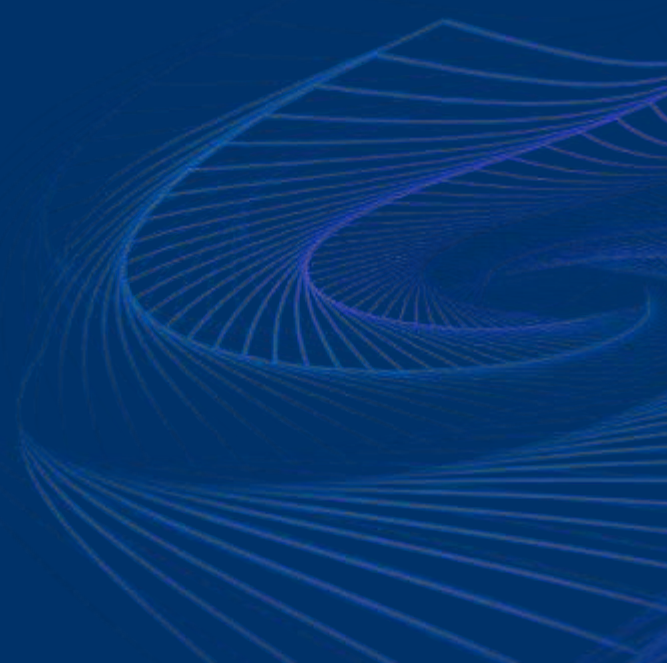


安防监控

光纤终端盒常用于光纤机房、工程布线、办公布线、安防监控等场景。广泛应用于市话、农话网络系统、数据、图象传输系统，CATV有线电视系列，用于室内光缆的直通力接和分支接续，起到尾纤盘储和保护接头的作用实际工作中终端盒可以作室内接头盒用但是很少将接头盒当终端盒用 用途不一样。

PART 03

03. 光纤终端盒的分类



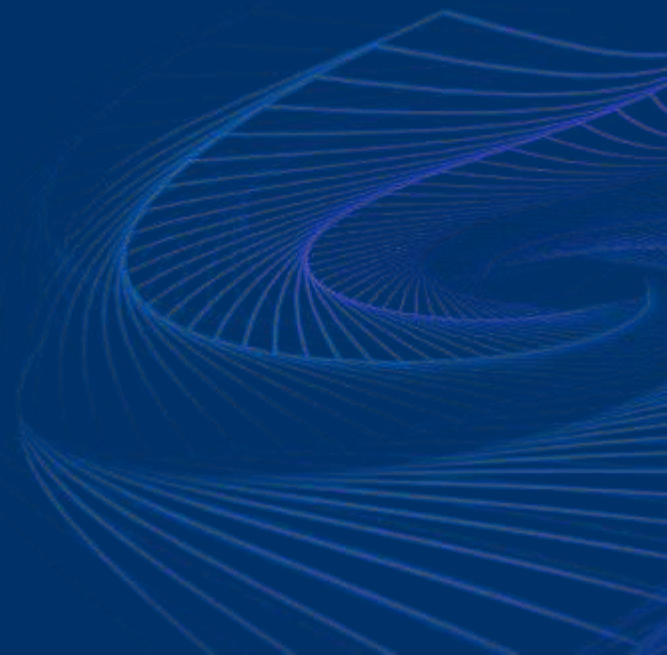
光纤终端盒有哪些分类

01. 按口数分类可分为4口、8口、12口、24口。
02. 按类型分类可分为机架式、桌面式。
03. 按接口分类SC/FC/LC/ST



PART 04

04. 光纤终端盒的结构特性与参数



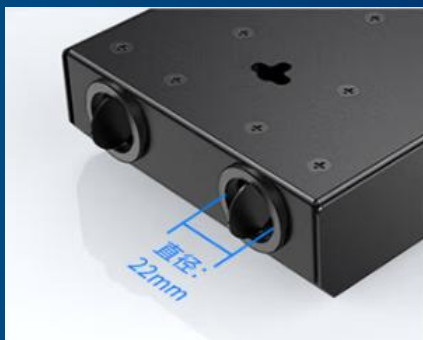
— 结构剖析 —

整体正反面



可壁挂式/桌面式，采用冷钢板折弯工艺，滑动卡扣方式

局部细节



光缆进线孔

安装光缆保护塑胶件
保护光缆外被



卡扣设计

一键卡扣式开启方式
打开方便
提高工作效率

进线卡
钢丝固定柱

选用好品质镀铜工艺
防腐防锈效果更透出



背部挂孔设计

可挂墙安装或
放置槽道安装



— 熔纤盘及内部展示 —



熔纤盘内部结构坚固紧密，安装光缆/光纤条理分配盘纤与固定，有效保护光纤不受损伤以及控制弯曲半径保证信号稳定传输。



— 参数表 —

接口参数

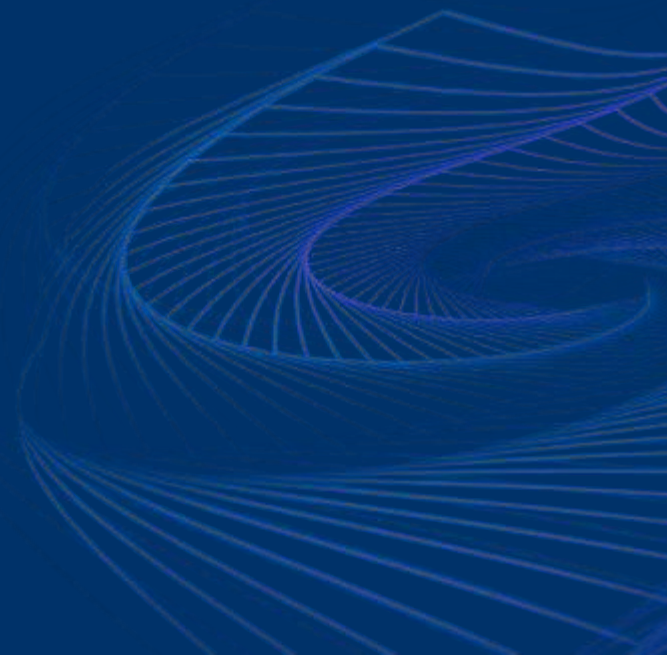
规格	耦合器
4口（方/圆孔）	ST-SC-FC-双工LC
8口（方/圆孔）	ST-SC-FC-双工LC
12口（方/圆孔）	ST-SC-FC-双工LC
24口（方/圆孔）	ST-SC-FC-双工LC

产品参数

箱体颜色	黑色
喷塑工艺	防静电环氧喷塑
工作温度	-40~+80
存储温度	-40~+80
行业标准	TIA-568C.3-2008(光纤布线组件标准)
连接器标准	TIA/EIA-568-A(CSA T528-95), IEC874-1

PART 05

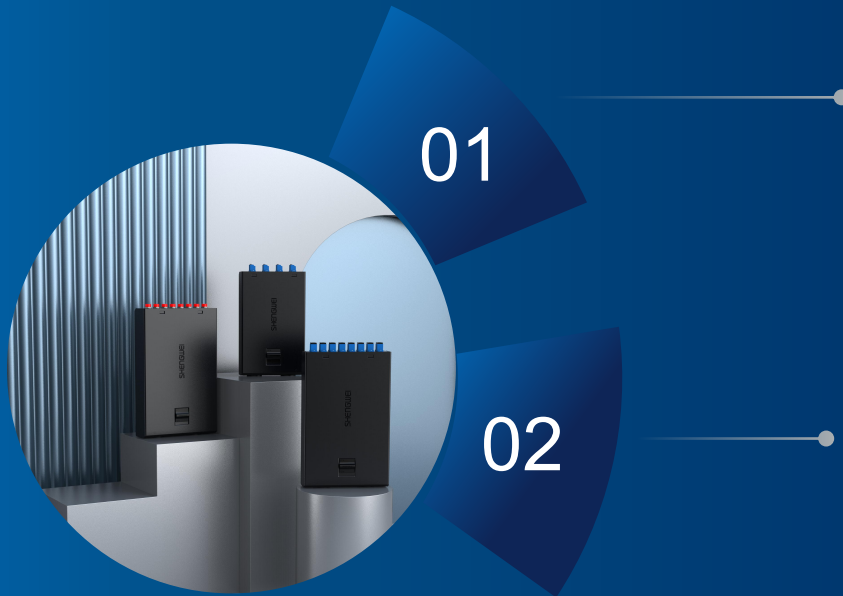
05. 光纤终端盒的在售信息以及常见问题



光纤终端盒的在售型号规格

产品型号	产品规格
FB0-104S-S/108S-S/112S-S/124S-S	SC 4口/8口/12口/24口单模9/125满配尾纤光缆熔接盒 SC/FC/LC接口
FB0-104F-S/108F-S/112F-S/124F-S	FC 4口/8口/12口/24口单模9/125满配尾纤光缆熔接盒 SC/FC/LC接口
FB0-104L-S/108L-S/112L-S/124L-S	LC 2口4芯/4口8芯/6口12芯/12口24芯 单模9/125满配尾纤光缆熔接盒
FB0-104S-M/108S-M/112S-M/124S-M	SC 4口/8口/12口/24口多模62.5/125满配尾纤光缆熔接盒
FB0-104F-M/108F-M/112F-M/124F-M	FC 4口/8口/12口/24口多模62.5/125满配尾纤光缆熔接盒
FB0-104F/108F/112F/124F	4口/8口/12口/24口空盒方孔 适用SC/LC接口单模多模通用不含尾纤及法兰带熔接盘

— 常见问题 —



01

问题1-上盖难打开

解决方案：这个是典型卡扣问题，卡扣的松紧以及上盖开耳深度导致难打开，模具开设的时候预留的卡耳位置应预留足够。

02

问题2-法兰挂耳佩带的螺丝与接口螺丝孔不匹配

解决方案：接口螺丝孔开孔应标准化

2023

SHENGWEI 胜为®

感谢您的观看

深圳市创新胜为科技有限公司

时间：2023/02/13